



Zé MARRETA

Sindicato dos Metalúrgicos de João Monlevade
SINDMON-METAL



BOLETIM INFORMATIVO DO SINDMON-METAL - N.º 1459 - 04 MARÇO 2024

ELEIÇÕES SINDICAIS

Eleições para renovação da direção do SINDMON-METAL

Seu voto garante a representação dos eleitos e a sua representatividade

DISTRIBUIÇÃO DE MESAS COLETORAS

ATENÇÃO!!!
ATENÇÃO!!!
ATENÇÃO!!!

Você que é trabalhador metalúrgico aposentado ou da ativa, associado ao Sindmon-Metal, é de extrema importância a sua participação nas eleições para renovação da diretoria do Sindicato.

Mesmo sendo chapa única, cada voto depositado demonstra a confiança no trabalho que o sindicato faz, e garante a representatividade da chapa eleita.

Cada trabalhador associado exerce um direito democrático e estatutário de votar.

Portanto, convocamos a todos que têm o direito ao voto a participarem do processo eleitoral nos dias 06 e 07 de março de 2024.

Não deixe de votar!

Confira os locais e horários de votação.

MESA	LOCAL
01 - FIXA	SEDE SINDMON-METAL
02 - FIXA	PORTARIA / ZEBRÃO
03 - FIXA	RESTAURANTE SABOR DA VILA / VILA TANQUE
04 - FIXA	ASSOCIAÇÃO DOS APOSENTADOS
05 - FIXA	CENTRO COMUNITÁRIO - BAIRRO LOANDA
06 - FIXA	CENTRO COMUNITÁRIO CRUZEIRO CELESTE
07 - FIXA	CENTRO COMUNITÁRIO DO SATÉLITE
08 - FIXA	EM FRENTE AO POSTO DE GASOLINA DO SANTA BÁRBARA (AV. GETÚLIO VARGAS, 7070)
09 - FIXA	PRAÇA DA CASTELO BRANCO NO BAIRRO REPÚBLICA
10 - FIXA	SECRETARIA PAROQUIAL DE BELA VISTA DE MINAS
11 - ITINERANTE	ITINERANTE EM SÃO DOMINGOS DO PRATA Praça Dr Mateus (Igreja Matriz São Domingos de Gusmão) e Praça José Theodoro Domingues (Em frente ao Hotel N. Sra. Aparecida).
12 - ITINERANTE	ITINERANTE EM RIO PIRACICABA Quadra do Bairro de Fátima e Praça Coronel Durval de Barros
13 - ITINERANTE	ITINERANTE EM NOVA ERA (Praça do Morro do Padre e Praça Matriz)
14 - ITINERANTE	ITINERANTE NO BAIRRO CRUZEIRO CELESTE Em frente a Igreja NSa. do Carmo e Quadra do Bairro Serra em João Monlevade.
15 - ITINERANTE	ITINERANTE NO BAIRRO CARNEIRINHOS E ADJACÊNCIAS Praça da Igreja Nossa Senhora da Conceição, Praça do Povo, Praça Domingos Silvério.

QUEM TEM DIREITO AO VOTO

- Todo trabalhador metalúrgico associado e trabalhadora metalúrgica associada ao Sindmon-Metal há pelo menos 180 (cento e oitenta) dias antes das eleições, e que estiver em dia com as mensalidades e direitos sociais 30 dias antes das eleições.
- Todo trabalhador metalúrgico aposentado e trabalhadora metalúrgica aposentada, pertencente à categoria.

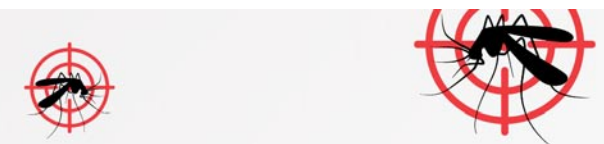
DOCUMENTOS NECESSÁRIOS PARA VOTAR

- Carteira do Sindicato ou Carteira de Trabalho, ou Crachá da empresa em que trabalho, ou Carteira de Identidade

**DIA 08
DE MARÇO**
DIA INTERNACIONAL
DAS MULHERES

**NÓS
PODEMOS,
NÓS IREMOS,
NÓS
FAZEMOS
ACONTECER.**

**PARABÉNS A TODAS
AS MULHERES !**



**COMBATER A
DENGUE**
É NOSSO DEVER!

Não deixe água parada

Não jogue lixo em terrenos baldios

Tampe bem a caixa d'água

Coloque terra nos vasos de plantas

Cubra pneus do seu quintal, caso tenha.



Rua Duque de Caxias, n.º 165, Bairro José Elói - CEP.: 35.930-198 - João Monlevade - Minas Gerais

(31) 3851-1222 (31) 98613-6651 sindicato@sindmonmetal.com.br - Tiragem: 4000 Exemplares

[instagram.com/sindmonmetal](https://www.instagram.com/sindmonmetal) [facebook.com/sindmonmetal](https://www.facebook.com/sindmonmetal) www.sindmonmetal.com.br

FILIADO À

